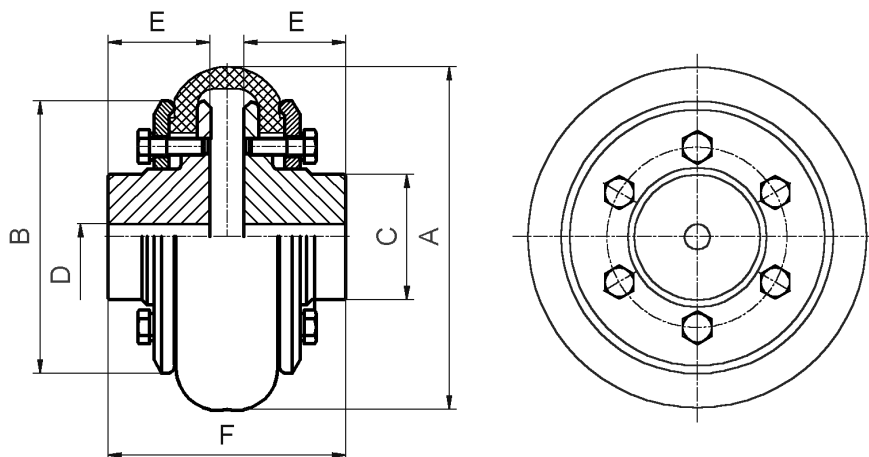


## LUFAX

Ing. Ľudovít Farkaš  
049 12 Gemerská Hôrka  
tel.-fax: 058-7921566  
mobil: 0905-719 902

## Pružná obručová spojka Periflex



### Popis a základná charakteristika:

Hriadeľová spojka s gumovou obručou od výrobcu RUBENA Náchod slúži k prenášaní krútiaceho momentu so stálym priebehom v oboch zmysloch otáčania sa. Zaisťuje kludný chod sústrojenstva a účinne tlmi nerovnomerný príbeh otáčok pri prenášaní krútiaceho momentu. Môže pracovať v ľubovoľnej polohe pri teplote 0 až 50 °C v prostredí bez kyselinotvorných plynov, vplyvu ropných látok a olejov.

Spojku tvoria dva rovnaké telesá prírubového tvaru, ktoré zvierajú pomocou prítlačných kotúčov gumenú obruč. Sila zovretia je zaistená pomocou skrutiek. Konštrukcia spojok neumožňuje prenos axiálnych síl.

Spojky sa dodávajú s predvrtaným otvorom  $d_0$ , rozložené na jednotlivé diely.

### Hlavné rozmery:

Typ	A	B	C	D	$D_{max}$	E	F	Hmotnosť
	Mm							kg
125	125	100	40	15	25	40	90	2,8
160	160	125	52		30	50	114	6,1
178	178	140	60		30	40	102	6,3
200	200	160	74		50	60	140	11,6
250	250	200	100		60	80	180	20,5
259	259	210	98		60	55	129	14,0
315	315	260	128	30	80	100	220	44,0
360	360	310	158		100	130	286	70,0
400	400	350	168	60	110	150	324	93,0
450	450	370	188		120	170	380	128,0

## Základné technické parametre:

Typ	Menovitý krútiaci moment	Najvyšší krútiaci moment	Max. dovolené otáčky
	$M_{t1}$	$M_{t2}$	$n_{max}$
	Nm		Ot/min
125	63	430	3000
160	125	750	
178	70	200	
200	250	1600	2500
250	630	2500	2000
259	200	830	
315	1250	4000	1800
360	2500	5350	1600
400	4000	13160	1400
450	6300	18000	1250

- Poznámky:
- Veľkosť spojky – veľký priemer obruče,
  - $M_{t1}$  - Menovitý krútiaci moment, ktorý môže spojka prenášať pri trvalém zaťažení
  - $M_{t2}$  – Najvyšší dovolený krútiaci moment, ktorý môže spojka prenášať pri krátkodobom zaťažení
  - $n_{max}$  – najväčšie dovolené otáčky

## Prednosti spojky:

veľmi účinne znižuje alebo celkom odstraňuje vibrácie a nárazy,  
jednoduchá montáž a minimálna údržba,  
veľké dovolené montážne odchýlky (uhlove až 4°, radiálne až 8mm, axiálne až 4mm),  
odizoluje elektromotor od hnaného sústrojenstva,  
obruč je vymeniteľná bez demontáže sústrojenstva,

## Dodávame aj náhradné obruče

## Dodávame aj s brzdou

Na objednávke žiadame uviesť typ-veľkosť spojky, alebo udávať nasledovné údaje:  
prenášaný výkon, otáčky, priemer hriadeľov a max. možný obežný priemer,

---

Krátka dodacia lehota a výhodná cena