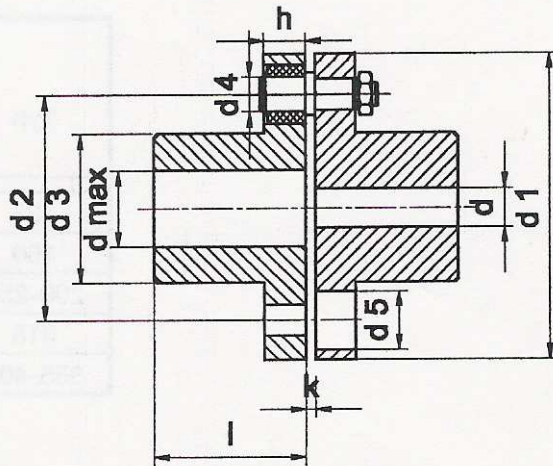


LUFAX

Ing. Ľudovít Farkaš
049 12 Gemerská Hôrka
tel.-fax: 058-7921566
mobil: 0905-719 902

Axiálna čapová spojka BKN



Popis a základná charakteristika:

Axiálna čapová spojka zabezpečuje prenos krútiaceho momentu medzi hnacím a hnaným strojom. Môže pracovať v ľubovoľnej polohe v prostredí znečistenom hmotnými časticami bez kyselinovzdorných plynov.

Spojka sa skladá z dvoch rovnakých telies prírubového tvaru, na prírube sú vystriedané otvory pre unášacie čapy a púzdra. Krútiaci moment prenáša párny počet nekovových nasunutých púzdiar na valcové čapy.

Vyžaduje veľmi presné nastavenie pri montáži, preto sa doporučuje používať pre sústroje s menšími otáčkami, kde sa prenášajú väčšie krútiace momenty.

Konštrukcia spojky neumožňuje prenášať axiálne sily.

Spojka pracuje spoľahlivo pri teplotách -12 až $+80^{\circ}\text{C}$.

Hlavné rozmery a základné technické údaje:

Typ	$M_{t\max}$	N_{\max}	d_1	d_2	d_3	d_4	d_5	d	d_{\max}	l	h	k	Váha	Počet čapov
	Nm	min^{-1}	mm										kg	ks
125	400	3600	125	90	60	12	21	16	42	70	18	4	5,6	6
160	800		160	118	78	18	31	20	55	80	22	5	10,7	6
200	1600		200	150	105			25	75	100			20,4	10
250-1	3200		250	200	105	35	65	100	25,7	12				
250-2	3200		250	200	130	60	90	125	32,5	12				
315-1	6300		315	235	130	28	50	35	90	125	37	8	59,5	8
315-2	6300	315	235	160	85			105	160	67,8			8	
355-1	10000	1800	355	250	160	28	50	60	105	160	37	8	86,0	12
355-2	10000		355	250	180			100	120	200			111,0	12
400-1	16000		400	300	180	42	65	60	105	160	52	10	135,3	10
400-2	16000		400	300	215			100	148	200			159,0	10

Prednosti spojky:

- Znižuje vibrácie a nárazy,
- Čapy sú vymeniteľné bez demontáže sústrojenstva,
- Je ľahko montovateľná a rozobratelná,
- Odizoluje elektromotor od hnaného sústrojenstva,
- Široký sortiment spojok umožňuje prenos až do 16 000 Nm,

Montážne údaje:

Typ	Montážne odchýlky		
	axiálne	radiálne	uhlové
125	3,0	0,07	0,2
160	3,0	0,07	0,2
200-250	4,0	0,08	0,22
315	4,0	0,08	0,22
355-400	5,0	0,09	0,25

Dodávame aj náhradné čapy a vložky

Dodávame aj s brzdou

Na objednávke žiadame uviesť typ-veľkosť spojky, alebo udávať nasledovné údaje: prenášaný výkon, otáčky, priemer hriadeľov a max. možný obežný priemer. Veľkosť čapu sa určí podľa priemeru d4 .

Krátka dodacia lehota a výhodná cena